

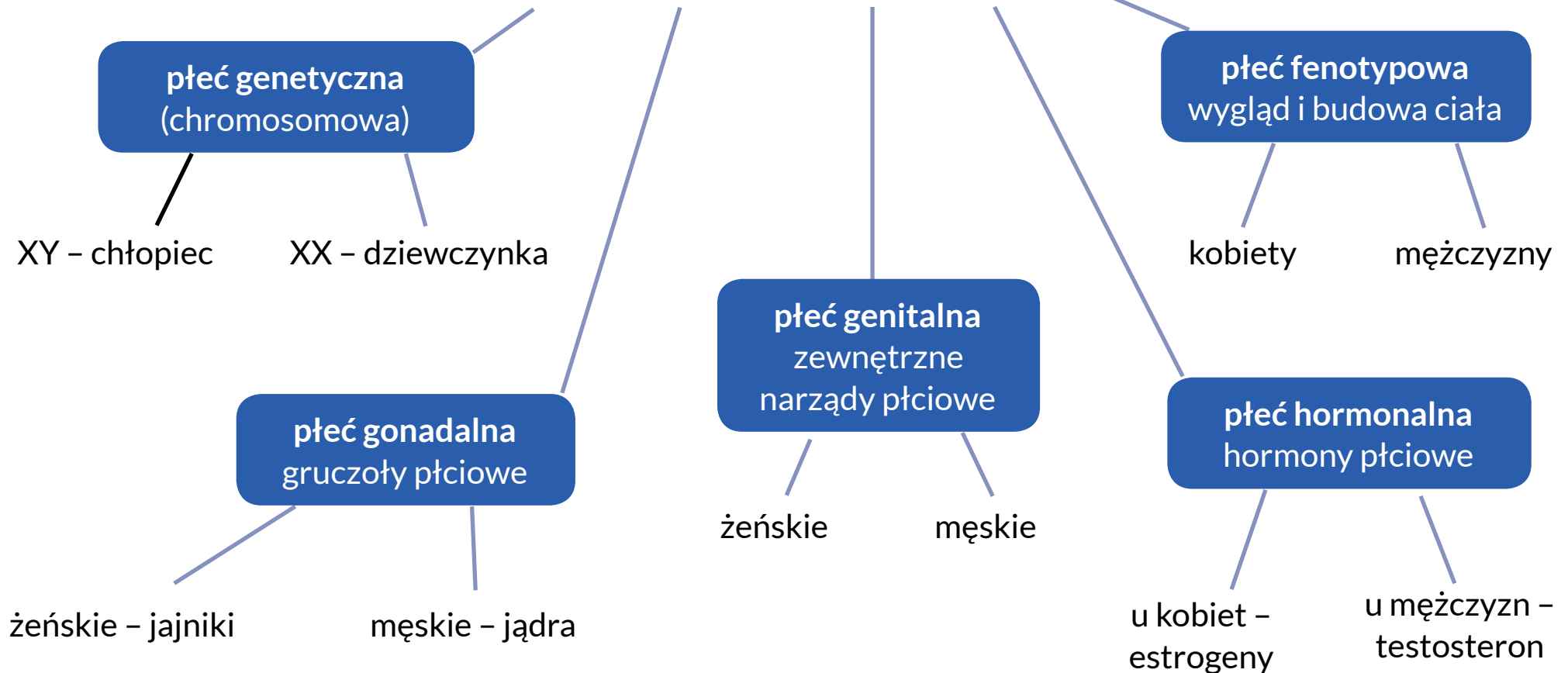
# Ludzka płciowość

Płeć to z jednej strony zespół cech biologicznych warunkujących przekazywanie życia, z drugiej zaś całość ludzkich odczuć i zachowań uznawanych społecznie za przynależne dla płci żeńskiej i męskiej.

Płeć to sposób bycia człowiekiem. Sposób ujawniania się osoby, porozumiewania się z innymi, wyrażania siebie.



# Ludzka płciowość. Wymiar biologiczny



Przy prawidłowym rozwoju wszystkie te rodzaje płci są zgodne.

# Ludzka płciowość. Psychospołeczny wymiar płci

## KOBIETA

mózg symetryczny, szerzej wyspecjalizowany, działanie mózgu bardziej całościowe

Wynikiem tego jest:

- większa intuicja
- wyższy poziom uspołecznienia
- zdolność odczytywania sygnałów niewerbalnych
- trudność w oddzieleniu emocji od rozumowania
- większa wrażliwość zmysłowa
- potrzeba konsultacji przy podejmowaniu decyzji
- większa potrzeba zażyłości
- zauważanie szczegółów, myślenie analityczne
- maskowanie rywalizacji

## MĘŻCZYZNA

mózg asymetryczny, węższa specjalizacja, działanie mózgu bardziej wybiórcze

Wynikiem tego jest:

- rzeczowość
- uzdolnienia matematyczne
- przestrzenne myślenie
- lepsza orientacja w przestrzeni
- koncentracja na jednej czynności
- potrzeba samodzielności przy podejmowaniu decyzji
- większa potrzeba niezależności
- więcej uogólnień, myślenie syntetyczne
- ujawnianie rywalizacji, agresywność

# Identyfikacja z własną płcią

- przekonanie o byciu kobietą lub mężczyzną,
- akceptowanie różnic wynikających z płci,
- przygotowanie się do pełnienia ról społecznych (żony – męża, matki – ojca, babci – dziadka).





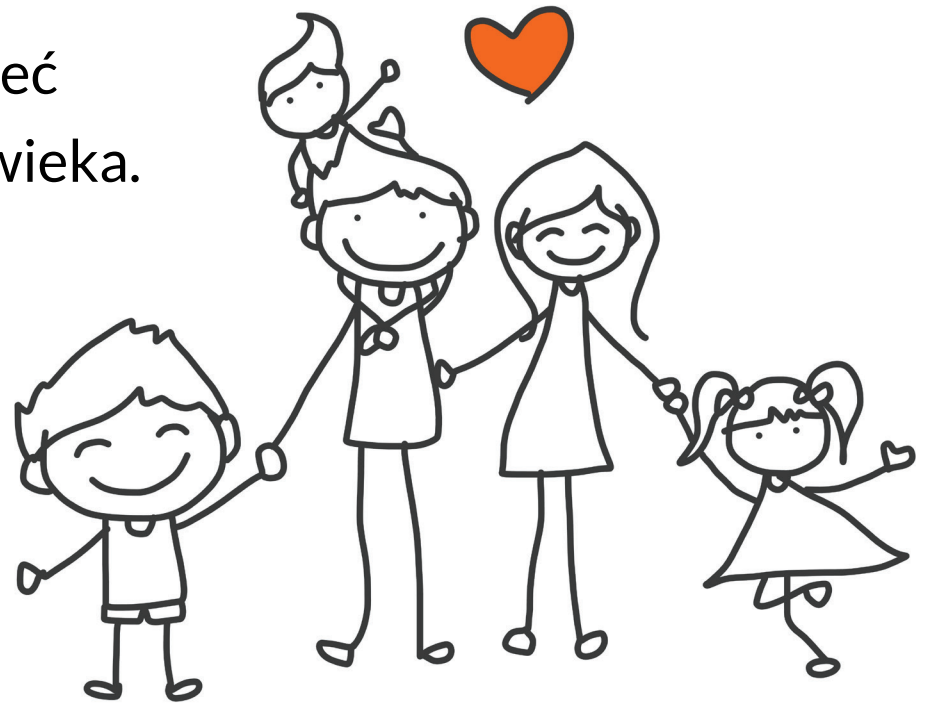
# Znaczenie płciowości

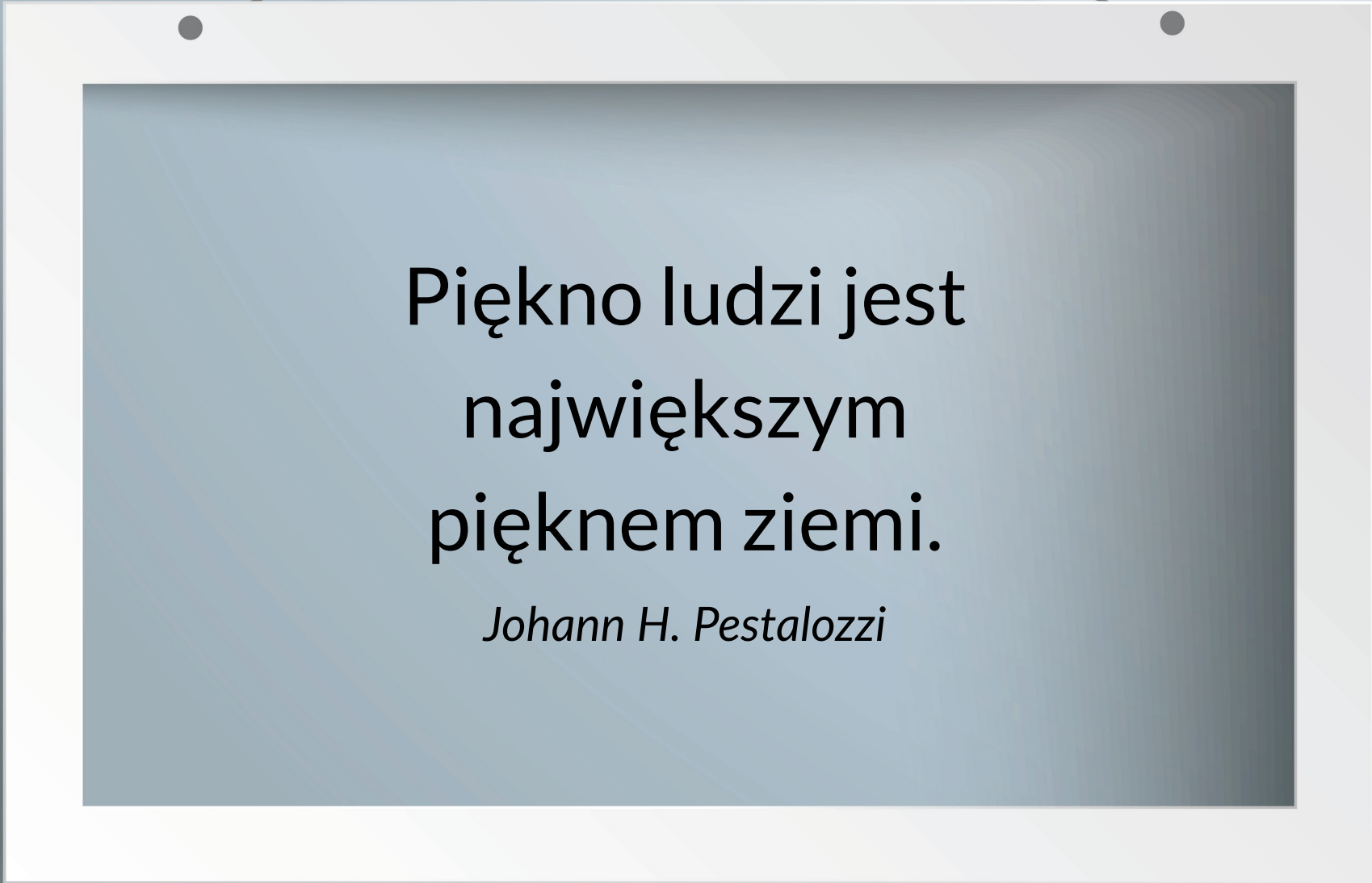
Dzięki płci jesteśmy kobietami i mężczyznami, co czyni nas zdolnymi do miłości i przekazywania życia. Możemy sobą obdarować drugą osobę i kogoś przyjąć jako dar.



# Zrozumieć płciowość

Płciowość to różnicowanie ludzi na płeć żeńską i męską, To siła napędowa człowieka. To także sposób przyciągania osoby innej płci. Wiąże się ona z zadaniami kobiety i mężczyzny: matki i ojca. Różnicowanie uwydatnia się już w czasie dojrzewania i jest zadaniem na całe życie. Płciowość jest podstawowym elementem osobowości człowieka. Jednym ze sposobów istnienia, porozumiewania się z innymi, odczuwania, wyrażania i przeżywania ludzkiej miłości.





Piękno ludzi jest  
największym  
pięknem ziemi.

*Johann H. Pestalozzi*